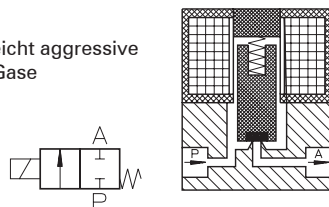


Typ VA 721

2/2-Wege-Magnetventil,
direktgesteuert, NC
(stromlos geschlossen)



Anwendung
Neutrale und leicht aggressive
Flüssigkeiten, Gase
und Dämpfe



Typ/ Best.-Nr.	Nennweite [mm]	Anschluß	Druckdifferenz [bar]		kv-Wert [m³/h]	Gewicht [kg]
			AC	DC		
VA 721-013	1,0	G 1/8	0 - 20	0 - 12	0,03	0,520
VA 721-016	1,6	G 1/8	0 - 16	0 - 10	0,06	0,520
VA 721-019	2,2	G 1/8	0 - 10	0 - 6	0,11	0,520

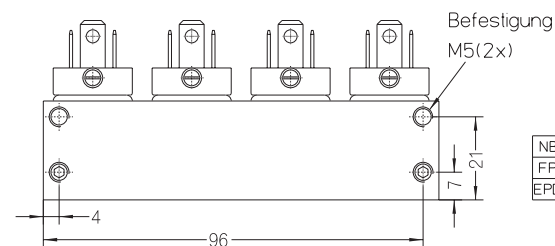
Dichtwerkstoff: **E** (EPDM) **V** (FPM) **Z** (FFPM)

Gehäusewerkstoff:	Edelstahl (1.4305)	Leistungsaufnahme:	5 VA / 5 W
Innenteile:	Edelstahl (1.4305)	Zul. Spannungstoleranz:	-15%... +10%
Einbaulage:	beliebig, bevorzugt steh.	Rel. Einschaltdauer (ED):	100%
Max. Umgebungstemp.:	50 °C	Schalzhäufigkeit:	max. 1000/min
Viskosität des Mediums:	max. 21 mm²/s (3 °E)	Schutzart EN 60529:	IP 54
Statischer Druck:	max. 30 bar	Spulenausführung AC:	Y
Standardspannungen:	DC: 24 V, 12 V AC: 230 V, 115 V, 42 V, 24 V, 12 V (50 oder 60 Hz)		

208

Andere Ausführungen auf Anfrage

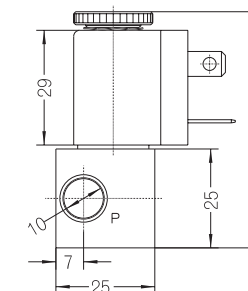
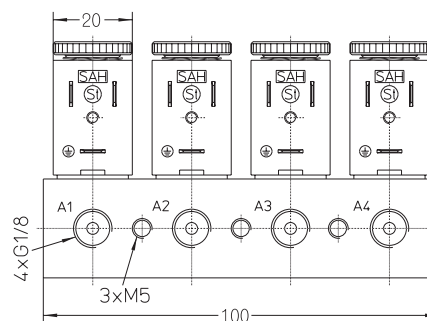
staiger



Zubehör

	Verbindungs- muffe	Anschluß- stück	Verschuß- stopfen
NBR	530 000 544	530 000 545	530 000 546
FPM	530 001 123	530 000 723	530 001 124
EPDM	530 001 125	530 001 126	530 001 127

Technische Änderungen vorbehalten



209